

«СОГЛАСОВАНО»
Заместитель главы
Красноармейского района
г. Волгограда
И.П. Терзиева
« » 2014г

«УТВЕРЖДАЮ»
Директор
МОУ гимназии № 6
В.И. Арефьева
« » 2014г

«СОГЛАСОВАНО»
Начальник ОГИБДД УМВД России
по г. Волгограду
С.Н. Егоров
« » 2014г

ПАСПОРТ

дорожной безопасности образовательного учреждения

Муниципального общеобразовательного учреждения гимназии № 6

Красноармейского района г. Волгограда

(наименование образовательного учреждения)

Общие сведения

Муниципальное общеобразовательное учреждение гимназия № 6
Красноармейского района г. Волгограда

(Наименование ОУ)

Тип ОУ общеобразовательное учреждение

Юридический адрес ОУ: 400026 г. Волгоград, ул. Изобильная, д.16

Фактический адрес ОУ: 400026 г. Волгоград, ул. Изобильная, д.16

Руководители ОУ:

Директор Арефьева Вера Ивановна 69-51-77
(фамилия, имя, отчество) (телефон)

Заместитель директора
по учебно-воспитательной
работе Артамонова Елена Михайловна 69-51-44
(фамилия, имя, отчество) (телефон)

Заместитель директора
по воспитательной работе Родионова Надежда Валентиновна 69-51-44
(фамилия, имя, отчество) (телефон)

Ответственные работники
муниципального органа
образования ведущий специалист Красноармейского ТУ ДОАВ
И.В. Карташева
62-19-20

Ответственные от
Госавтоинспекции Инспектор по пропаганде ОБДПС ГИБДД
УМВД России по г. Волгограду
М.В. Мякшина
94-66-87

Ответственные работники
за мероприятия по
профилактике
детского травматизма зам.директора по воспитательной работе
Родионова Н.В., 69-51-44,
инженер по охране труда
Вострикова Т.Н., 69-50-22,
преподаватель-организатор ОБЖ
Люй М.Ж., 69-50-22

Количество учащихся 707

Наличие уголка по БДД имеется, 1 этаж

(если имеется, указать место расположения)

Наличие класса по БДД имеется, каб.208

(если имеется, указать место расположения)

Наличие площадки по БДД имеется

Наличие автобуса в ОУ -----

(при наличии автобуса)

Владелец автобуса -----

(ОУ, муниципальное образование и др.)

Время занятий в ОУ:

1-ая смена: 8:30 – 14:15

внеклассные занятия: 15:00 – 18:00

Телефоны оперативных служб:

03, 62-47-29 служба скорой медицинской помощи,

39-15-58 служба спасения

69-16-30 старший участковый уполномоченный полиции

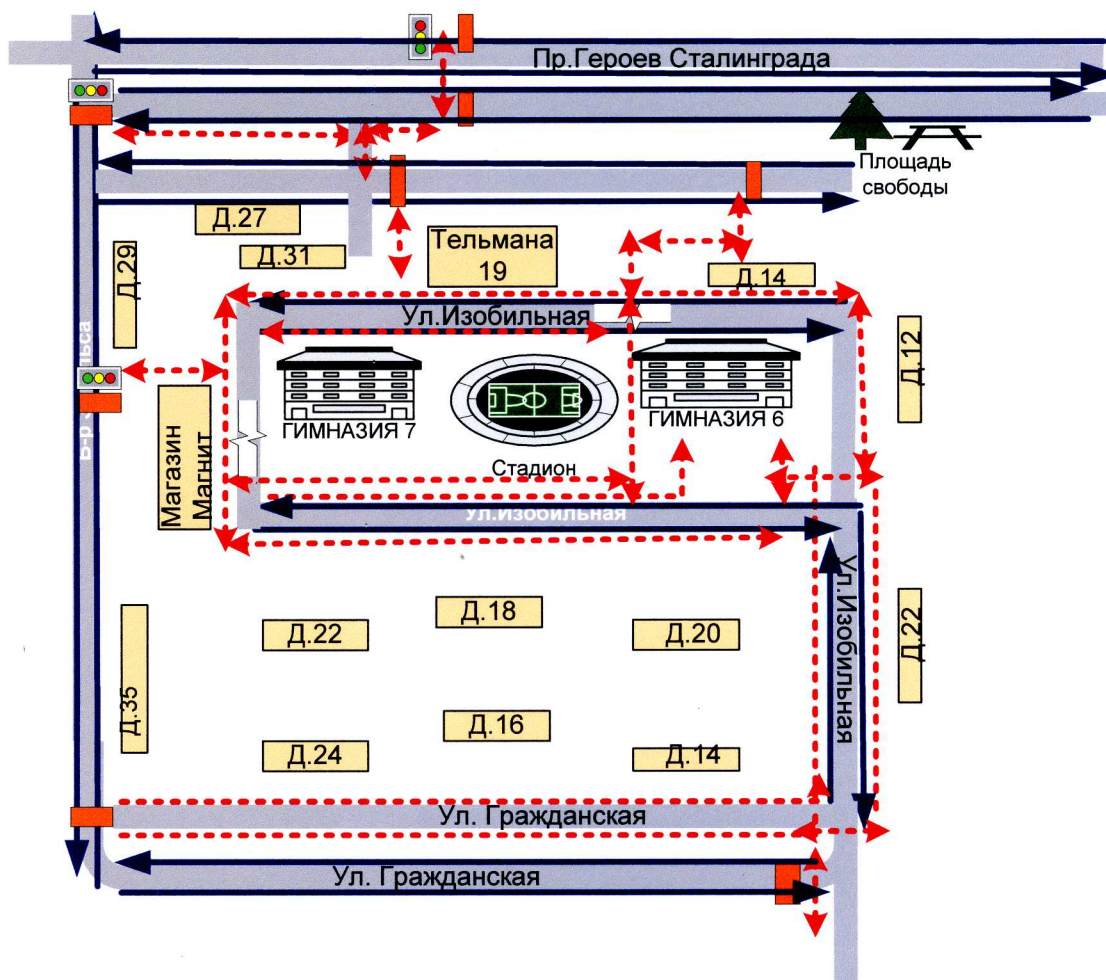
Содержание

I. План-схемы гимназии:

- 1) район расположения ОУ, пути движения транспортных средств и детей (учеников, обучающихся);
- 2) организация дорожного движения в непосредственной близости от образовательного учреждения с размещением соответствующих технических средств, маршруты движения детей и расположение парковочных мест;
- 3) маршруты движения организованных групп детей от ОУ к стадиону, парку или к спортивно-оздоровительному комплексу;
- 4) пути движения транспортных средств к местам разгрузки/погрузки и рекомендуемых безопасных путей передвижения детей по территории образовательного учреждения.

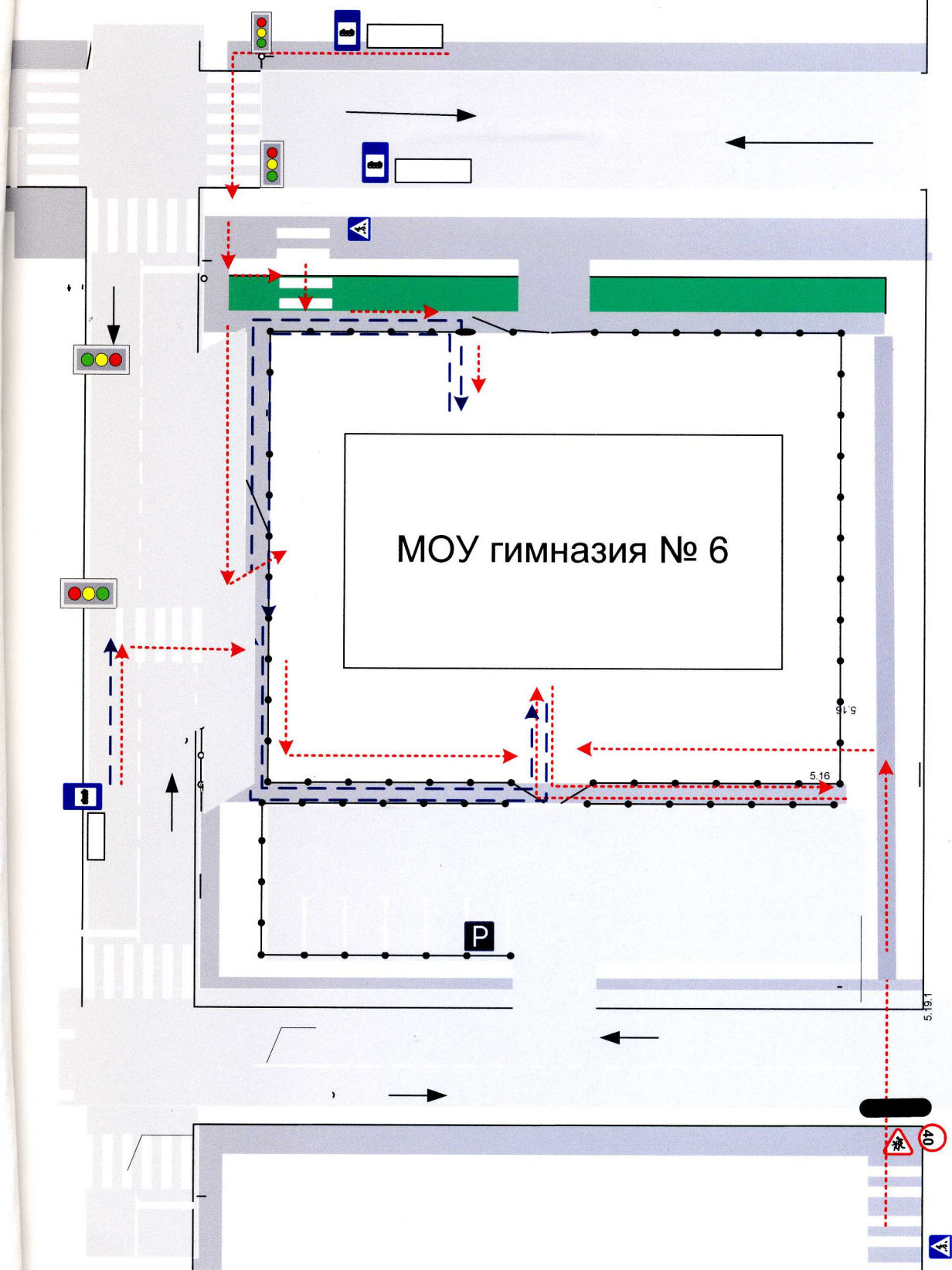
І План-схемы гимназии

1. План-схема района расположения гимназии № 6, пути движения транспортных средств и детей (учеников)



- Движение детей в (из) гимназии
- надземный пешеходный переход
- Движение транспортных средств
- Разрыв дороги
- Жилая застройка
- Дороги

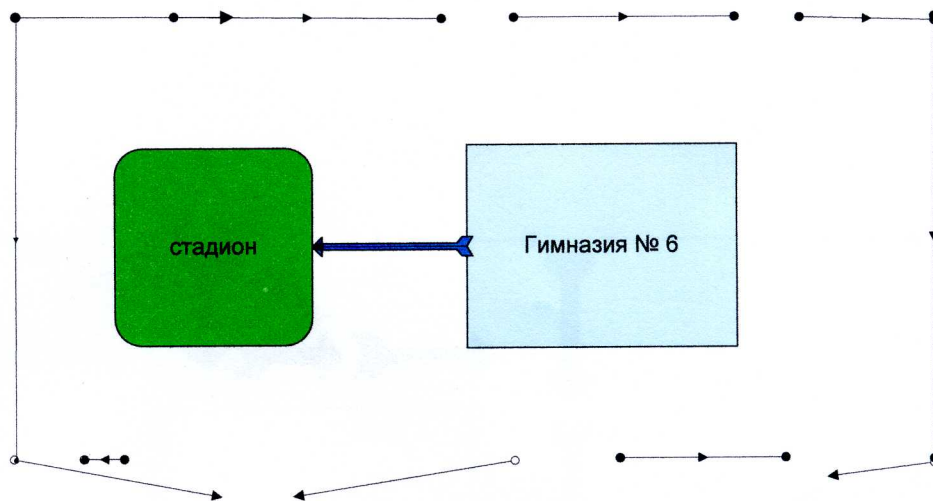
2. Схема организации дорожного движения в непосредственной близости от гимназии с размещением соответствующих технических средств, маршруты движения детей и расположением парковочных мест



- ограда образовательного учреждения и стоянки транспортных средств
- искусственная неровность
- искусственное освещение
- направление движения транспортного потока
- направление движения детей от остановок маршрутных транспортных средств
- направление движения детей от остановок частных транспортных средств

Стоянка

3. Маршруты движения организованных групп детей от здания гимназии к стадиону



Ограждение гимназии

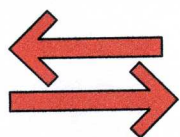
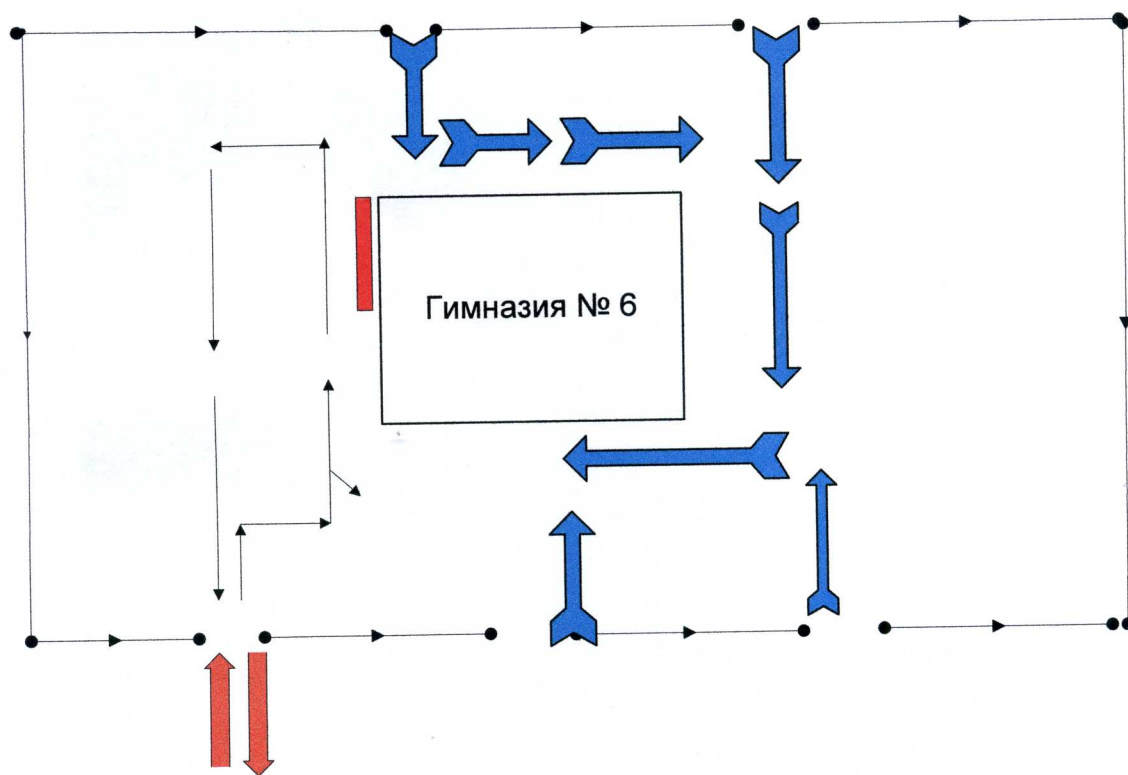


Движение детей из гимназии к стадиону (находится на территории гимназии)



Дорога

Пути движения транспортных средств к местам разгрузки/
погрузки и рекомендуемые пути передвижения детей по
территории образовательного учреждения



Въезд/выезд грузовых транспортных средств



Движение детей и подростков на территории ОУ



Дорога



Место разгрузки/погрузки

Пронумеровано, прошнуровано и
скреплено печатью на 1
(два) листах

Директор МОУ гимназии № 6
В.И. Арефьева

